

Type de parcours

Le parcours débute par un diagnostic individuel permettant de cerner la situation du bénéficiaire, ses attentes et ses besoins.

À partir de cette évaluation, un accompagnement personnalisé est proposé :

- Ateliers collectifs,
- Coaching individuel
- Rencontres professionnelles
- Immersion

Le parcours est flexible et évolutif, il s'adapte à chaque profil.

L'objectif est de renforcer la confiance, de clarifier un projet professionnel réaliste et de préparer une orientation vers l'emploi, la formation ou un autre accompagnement adapté.

Contacts et Infos



DI STASIO Barbara



barbara.distasio@poinfor.org



03 25 87 02 51



48 Rue de la Chavoie,
52000 CHAUMONT

Dates :

- Du 12/11/25 au 19/12/25
- 14/01/26 au 20/02/26
- 25/02/26 au 03/04/26



PRÉFET
DE LA RÉGION
GRAND EST
*Liberté
Égalité
Fraternité*

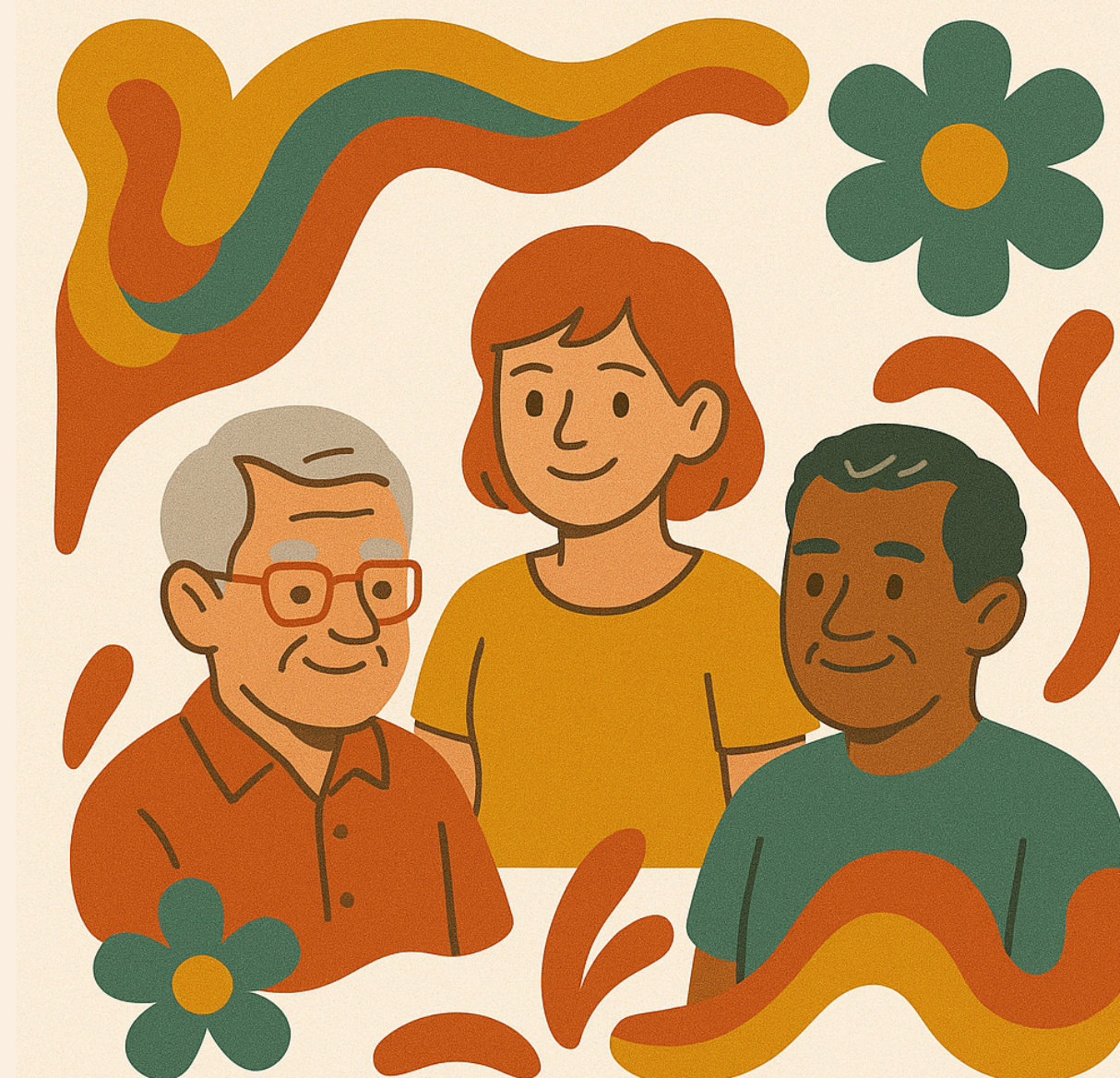
La Région
Grand Est

poinfor
la formation tout au long de la vie

GEDA
H a u t e - M a r n e
G r o u p e m e n t d' E m p l o y e u r s
p o u r l e D é v e l o p p e m e n t d' A c t i v i t é s

Cette action bénéficie d'un financement du Conseil Régional Grand-Est et de l'Etat dans le cadre du Pacte Régional d'Investissement dans les Compétences.

L'expérience au service de demain



Un accompagnement innovant pour valoriser les compétences des demandeurs d'emploi de 55 ans et plus, les remobiliser et les accompagner vers l'emploi.

Public visé

- Demandeurs d'emploi de 55 ans et plus
- Résidant en Haute-Marne
- Volontaires pour s'engager dans un parcours de retour à l'emploi
- Ayant besoin de lever certains freins à l'embauche (mobilité, numérique, confiance...)

Objectifs du dispositif

- Repérer et mobiliser les seniors éloignés de l'emploi
- Identifier les compétences transférables et les valoriser
- Proposer un parcours de remobilisation et de montée en compétences
- Faciliter l'accès à l'emploi durable ou à la formation qualifiante

Contenu

- Ateliers de remobilisation :
 - estime de soi,
 - valorisation de l'image,
 - bien-être
- Coaching individuel à trois étapes clés du parcours
- Activités collectives favorisant l'échange et la dynamique de groupe
- Journées thématiques et rencontres avec des employeurs locaux
- Présentation des métiers et des secteurs qui recrutent
- Accompagnement vers :
 - l'emploi
 - la formation
 - d'autres dispositifs adaptés

Durée

- 121,50 maximum par bénéficiaires
- 20h/semaine en moyenne

Pointfor

Centre de formation professionnelle et d'accompagnement, POINFOR est implanté dans 5 départements du Grand Est et Bourgogne-Franche-Comté. Il agit pour l'inclusion professionnelle par la formation, le développement de compétences et l'innovation pédagogique.

GEDA

Le Groupement d'Employeurs pour le Développement d'Activités accompagne l'emploi mutualisé en Haute-Marne. Il recrute et met à disposition des salariés auprès d'associations, collectivités et entreprises.

Spécialisé dans l'insertion des publics fragiles, il est fortement impliqué pour l'emploi des seniors.